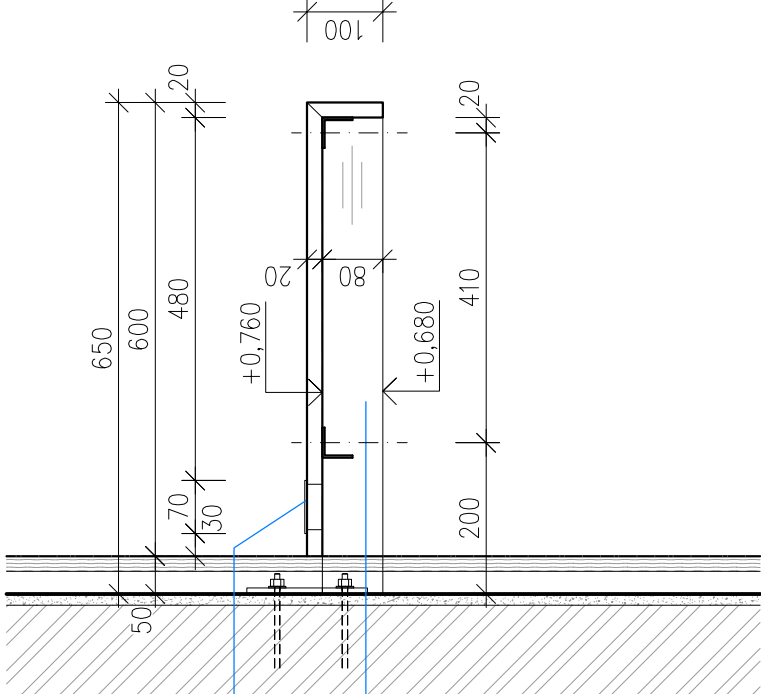
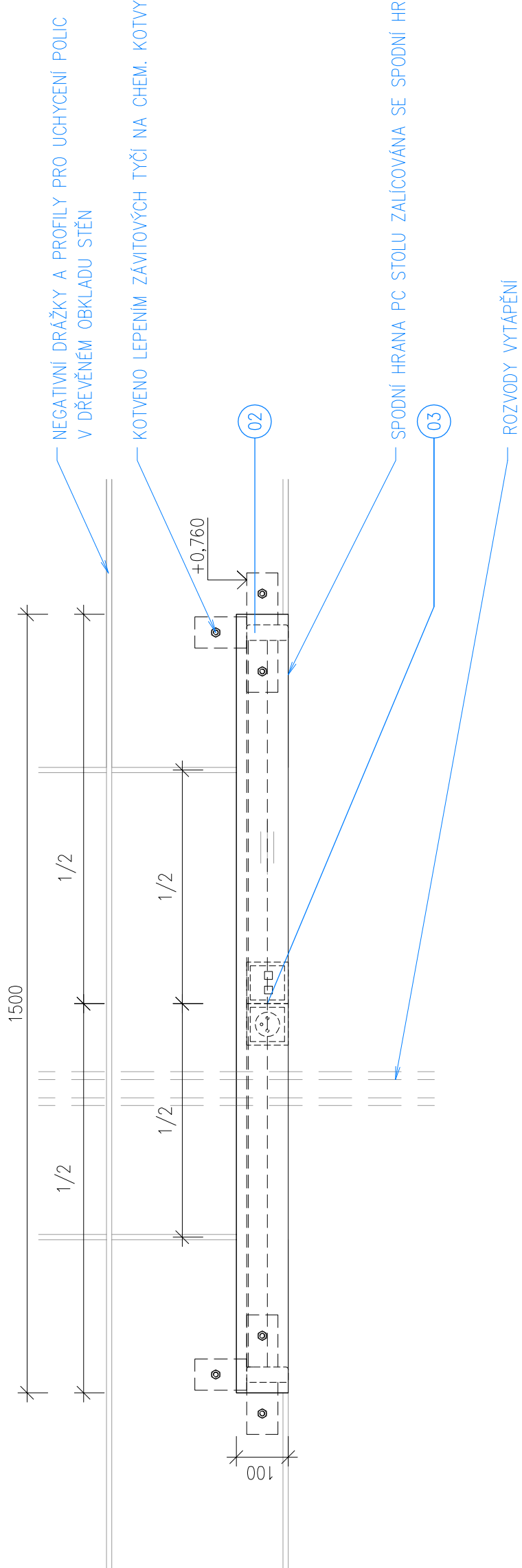


LEGENDA PODLAH - SKLADBY KONSTRUKCÍ

<div>01</div>	SAMOBSLUŽNÝ KLIENTSKÝ PC KOUTEK. ZHOTOVENO Z MDF DESEK + HPL LAMINÁTU EGGER DŘEVODEKOR H3129 ST9 MERANO HNĚDÉ. STŮL OSAZEN NA OCELOVÉ KONSTRUKCI.
<div>02</div>	PC KOUTEK JE KONCIPOVÁN PRO OSAZENÍ ALL IN ONE PC, NAPŘ. LENOVO IDEACENTRE 520–22JKU TOUCH SILVER (NENÍ SOUČÁSTÍ DODÁVKY PC KOUTKU)
<div>03</div>	– KOVOVÁ PRŮCHODKA 70x70MM / ø60MM, POVRCH NEREZ (BROUŠENÝ NÍ)
<div>03</div>	– NOSNÁ OCELOVÁ KONSTRUKCE Z PROFILŮ 80/30/3MM A UHELNÍKŮ "L" 40/40/3MM. KOTVENO PŘES PATKY Z PÁSOVINY 100/60/8 POMOCÍ ZAVITOVÝCH TYČÍ LEPENÝCH NA CHEMICKOU KOTVU DO ZDIVA. POVRCHOVÁ ÚPRAVA 2x NÁTĚR SYNTETICKOU ZÁKLADNÍ BARVOU V ODSŤINU BÍLÉ BARVY.
<div>03</div>	HMOTNOST OCELOVÉ KONSTRUKCE VČ. MONTÁŽNÍCH PRVKŮ 18KG
<div>03</div>	– VYPÍNAČE A ZÁSUVKY, PODROBNOSTI VIZ PD D.1.4cde A D.1.1–03
<div>03</div>	– SMĚR LET DŘEVODEKORU
<div>03</div>	NUTNÁ KOORDINACE S DODAVATELEM ELEKTROINSTALACÍ, IT A AV TECHNIKY

ŘEZ 1-1'



UPOZORNĚNÍ

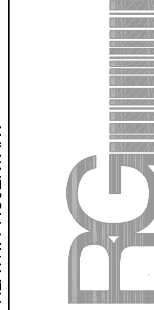
- TATO DOKUMENTACE NENAHRAZUJE DILENSKOU DOKUMENTACI A NESLOUŽÍ JAKO REALIZAČNÍ DOKUMENTACE. VEŠKERÉ ROZMĚRY JSOU ORIENTAČNÍ A JE NUTNÉ JE ZKONTROLOVAT DLE SKUTEČNÉHO PROVEDENÍ STAVBY A TECH. LISTŮ VÝROBCŮ JEDNOTLIVÝCH PRVKŮ
- PŘED ZAPOČETÍM PRACÍ ZPRACUJE ZHOTOVITEL DILENSKOU DOKUMENTACI A NECHÁ ODSOULASIT INVESTOREM A ARCHITEKTEM JAK POUŽITÉ MATERIÁLY, TAK TAKÉ SPOJE, SMĚRY KLADENÍ, SPÁRY MEZI DVĚRKY A JEJICH HRANY, ODSŤINY, VÝROBNÍ MATERIÁLY JAKO DÝHA, DŘEVOTŘÍSKOVÁ DESKA, MDF DESKA, KOVÁNÍ, ÚCHYTKY APOD.
- VEŠKERÉ PRÁCE JE TŘEBA PROVÁDĚT VE VYSOKÉ KVALITĚ A DLE PLATNÝCH NOREM S DŮRAZEM NA PROVEDENÍ VLASTNÍCH DETAILŮ
- TATO DOKUMENTACE JE CHRÁNĚNA AUTORSKÝM ZÁKONEM Č.121/2000 SB. A JE VLASTNICTVÍM AUTORA. NESMÍ BÝT BEZ SOUHLASU AUTORA POUŽÍVÁNA, KOPÍROVÁNA ČI POSKYTNUTA TŘETÍ OSOBE
- SPECIFICKÉ VÝROBKY UVEDENÉ V JEDNOTLIVÝCH SKLADBÁCH JE MOŽNÉ NAHRADIT ALTERNATIVNÍMI PRODUKTY, KTERÉ BUDOU PROKAZATELNĚ VYKAZOVAT STEJNÉ TECHNICKÉ VLASTNOSTI. PŘI ZAMĚNĚ VÝROBKŮ NUTNÉ ODSOULASENÍ ARCHITEKTEM A PROJEKTANTEM.

±0.000 SO 01= 261,00 m.n.m. BALT P.V.

AKCE
STAVEBNÍ ÚPRAVY INTERIÉRU INFOCENTRA,
NÁMĚSTÍ T.G. MASARYKA Č.P. 2

MÍSTO
INVESTOR
MĚSTO ČESKÁ LÍPA
NÁMĚSTÍ T.G. MASARYKA 1/1
470 01 ČESKÁ LÍPA
IČ: 00260428
HLAVNÍ PROJEKTANT
P.P.Č. 22, K.Ú. ČESKÁ LÍPA

INVESTOR
MĚSTO ČESKÁ LÍPA
NÁMĚSTÍ T.G. MASARYKA 1/1
470 01 ČESKÁ LÍPA
IČ: 00260428
ZÁSTUPCE INVESTORA
TOMÁŠ GRUNCL
ODBOR SPRÁVY MAJETKU



RG ARCHITECTS STUDIO S.R.O.
ČSL LETCŮ 786, 407 47 VARNSDORF
TEL. 602 754 667, 474 770 220-222
IČ: 020 96 111 www.rgarchitects.cz

STAVEBNÍ ČÁST
AUTOR
RADOMÍR GRAFEK
HIP
DANIEL KOLOC
ZODPOVĚDNÝ PROJEKTANT
VYPRACOVAL
RADOMÍR GRAFEK
DANIEL KOLOC

FORMÁT	4xA4	MĚŘÍTKO	1:10	DATUM	ŘÍJEN 2018	Č. PARÉ KOPIE
STUPEŇ	DPS	PROFESE	D.1.1 ARCHITEKTONICKO-STAVEBNÍ ŘEŠENÍ			
NÁZEV VÝKRESU	DETAIL Č. 6 - PC KOUTEK				Č. VÝKRESU	D.1.1-18